

20, Anpassning: Industri

Svetsning av rör mellan våningar

Beskrivning deltagare:

Tillverkningsindustri med tvåskift. Kort driftstopp på tre timmar för svetsning och omkoppling av ångrör. Du ska byta en flänskoppling på ett rör som leder ånga. Du arbetar med en elsvets. Röret går genom golvbjälklaget mellan tre våningar. Du ser bilden nedifrån när du tittar upp mot takgenomföringen. På den våning du står på finns en oljekylare och en hydraulpump.

Frågor:

1. Hur ser din riskbedömning ut?
2. Är det ett brandfarligt hett arbete?
3. Vilka risker och konsekvenser ser du med arbetet?
4. Vilka skyddsåtgärder bedömer du att du måste vidta?
5. Går det att utföra arbetet med föreslaget verktyg och i så fall hur gör du det säkert?
6. Tillståndsansvarig och delegering hur funkar det i det här fallet?

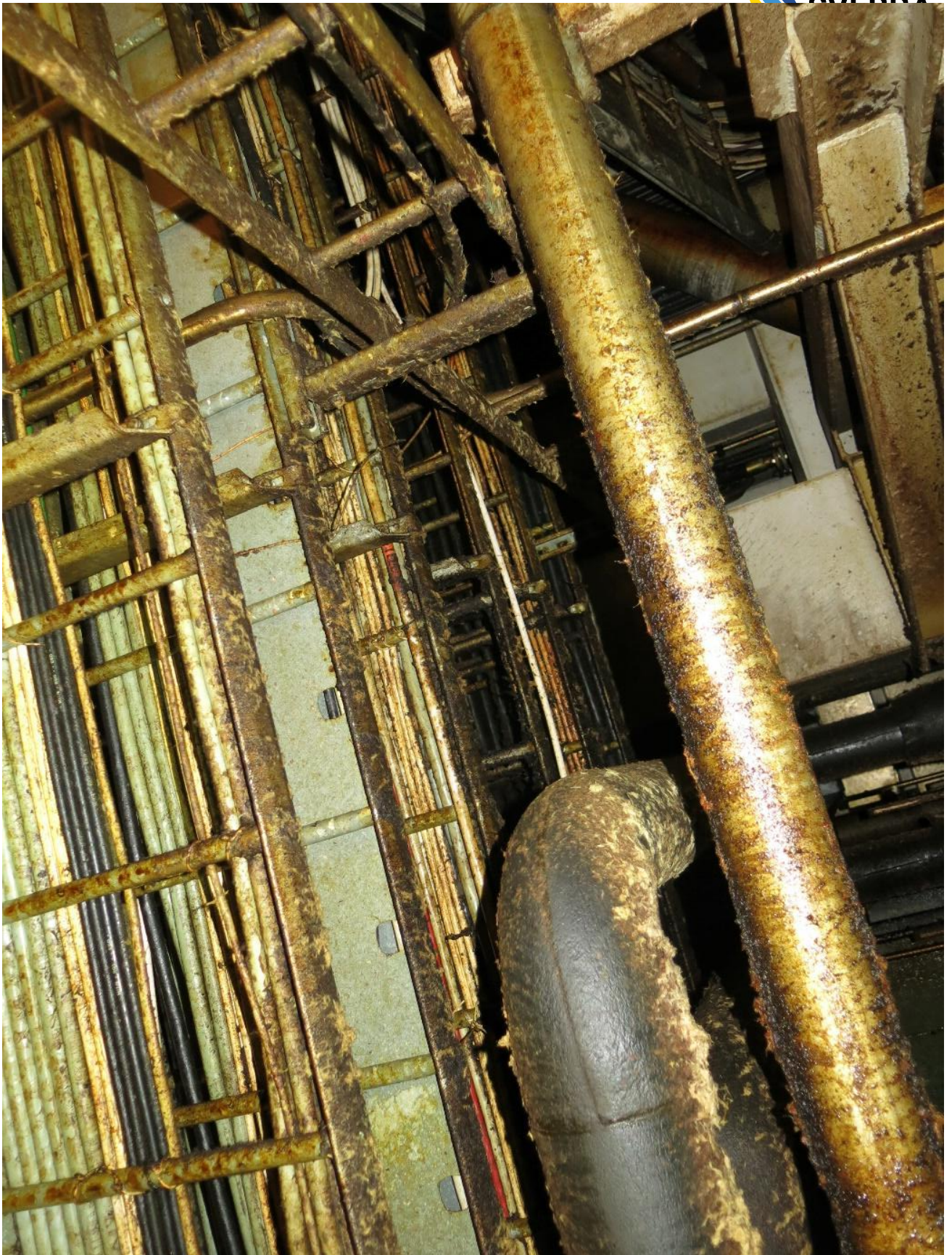




Bild efter branden.